



**WIR BRINGEN SIE DA DURCH  
JETZT WINTERREIFEN SICHERN**



**STARKER PARTNER. STARKE MARKEN.**

**nokian<sup>®</sup>  
TYRES**

**WINDPOWER**  
*Get Your Job Done*

**SAILUN**  
TYRE

**ONYX**

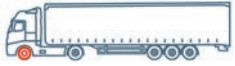


**TRUCK &  
TRANSPORT**

**Bohnenkamp**

■ ■ ● Moving Professionals

[www.bohnenkamp.com](http://www.bohnenkamp.com)



## Vorderachse

Artikel-Nr.	Größe	Last-/Speed-Index	TL/TT	Profil	Rollwiderstand	Nasshaftung	Rollgeräusch Level db	M+S	3 PMSF	
174.66.336	295/80 R 22.5	154/149 M	TL	Hakkapeliitta Truck F2	D	B	A 71	x	x	
174.66.373	315/70 R 22.5	156/150 L	154/150 M	TL	Hakkapeliitta Truck F2	D	C	A 71	x	x
174.66.401	315/80 R 22.5	156/150 L	154/150 M	TL	Hakkapeliitta Truck F2	D	B	B 73	x	x
174.66.432	385/55 R 22.5	160 K	158 L	TL	Hakkapeliitta Truck F2	D	B	B 74	x	x
174.66.451	385/65 R 22.5	164 K		TL	Hakkapeliitta Truck F2 XL	C	B	B 75	x	x
174.66.446	385/65 R 22.5	160 K	158 L	TL	Hakkapeliitta Truck F2	E	B	B 73	x	x



## Antriebsachse

Artikel-Nr.	Größe	Last-/Speed-Index	TL/TT	Profil	Rollwiderstand	Nasshaftung	Rollgeräusch Level db	M+S	3 PMSF	
174.66.316	275/70 R 22.5	148/145 M	TL	Hakkapeliitta Truck D	D	B	B 75	x	x	
174.66.338	295/80 R 22.5	152/148 M	TL	Hakkapeliitta Truck D	D	C	B 74	x	x	
174.66.340	295/80 R 22.5	152/148 M	TL	Hakkapeliitta Truck E2	D	D	B 74	x	x	
174.66.371	315/70 R 22.5	152/148 M	154/150 L	TL	Hakkapeliitta Truck D	D	C	A 73	x	x
174.66.374	315/70 R 22.5	154/150 L	152/148 M	TL	Hakkapeliitta Truck E2	D	D	B 74	x	x
174.66.407	315/80 R 22.5	156/150 L	154/150 M	TL	Hakkapeliitta Truck E2	D	D	A 73	x	x
174.66.402	315/80 R 22.5	154/150 M	156/150 L	TL	Hakkapeliitta Truck D	D	D	B 76	x	x



## Trailer

Artikel-Nr.	Größe	Last-/Speed-Index	TL/TT	Profil	Rollwiderstand	Nasshaftung	Rollgeräusch Level db	M+S	3 PMSF
174.66.301	265/70 R 19.5	143/141 J	TL	Hakkapeliitta Truck T	D	C	B 72	x	x



**Nokian  
Hakkapeliitta Truck F2**



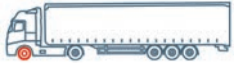
**Nokian  
Hakkapeliitta Truck D**



**Nokian  
Hakkapeliitta Truck E2**

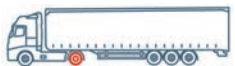


**Nokian  
Hakkapeliitta Truck T**



## Vorderachse

Artikel-Nr.	Größe	Last-/Speed-Index		TL/TT	Profil	Rollwiderstand	Nasshaftung	Rollgeräusch Level db	M+S	3 PMSF
104.66.702	315/70 R 22.5	156/150 L	154/150 L	TL	WSW 80	C	B	B 74	x	x
104.66.719	315/80 R 22.5	158/150 L	154/150 M	TL	WSW 80	C	C	B 74	x	x
104.66.731	385/55 R 22.5	158 L	160 K	TL	WSW 80	C	C	B 74	x	x
104.66.737	385/65 R 22.5	164 K	158 L	TL	WSW 80	C	C	B 73	x	x



## Antriebsachse

Artikel-Nr.	Größe	Last-/Speed-Index		TL/TT	Profil	Rollwiderstand	Nasshaftung	Rollgeräusch Level db	M+S	3 PMSF
104.66.700	315/70 R 22.5	152/148 M	154/150 L	TL	WDW 80	E	C	B 74	x	x



Windpower WSW 80



Windpower WDW 80

LLKW

Artikel-Nr.	Größe	Last-/Speed-Index	TL/TT	Profil	Rollwiderstand	Nasshaftung	Rollgeräusch Level db	M+S	3 PMSF
101.65.090	215/65 R 15 C	104/102 R	TL	NY-W287	D	D	B 73	x	x
101.65.100	195/70 R 15 C	104/102 R	TL	NY-W287	D	D	B 73	x	x
101.65.105	215/70 R 15 C	109/107 R	TL	NY-W287	D	D	B 73	x	x
101.65.110	225/70 R 15 C	112/110 R	TL	NY-W287	D	D	B 73	x	x
101.65.115	195/60 R 16 C	99/97 T	TL	NY-W287	D	D	B 73	x	x
101.65.120	215/60 R 16 C	108/106 R	TL	NY-W287	D	D	B 73	x	x
101.65.125	195/65 R 16 C	104/102 R	TL	NY-W287	D	D	B 73	x	x
101.65.130	205/65 R 16 C	107/105 R	TL	NY-W287	D	D	B 73	x	x
101.65.135	215/65 R 16 C	109/107 R	TL	NY-W287	D	D	B 73	x	x
101.65.137	225/65 R 16 C	112/110 R	TL	NY-W287	D	D	B 73	x	x
101.65.140	235/65 R 16 C	115/113 R	TL	NY-W287	D	D	B 73	x	x
101.65.150	195/75 R 16 C	107/105 R	TL	NY-W287	D	D	B 73	x	x
101.65.155	215/75 R 16 C	116/114 R	TL	NY-W287	D	D	B 73	x	x

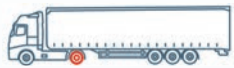


ONYX NY-W287



## Vorderachse

Artikel-Nr.	Größe	Last-/Speed-Index		TL/TT	Profil	Rollwiderstand	Nasshaftung	Rollgeräusch Level db	M+S	3 PMSF	
110.66.329	295/80 R 22.5	152/148 M		TL	SAW1	E	C	B	74	x	x
110.66.346	315/70 R 22.5	154/150 L	152/148 M	TL	SAW1	E	C	B	74	x	x
110.66.352	315/80 R 22.5	156/150 L	154/150 M	TL	SAW1	E	C	B	74	x	x
110.66.374	385/55 R 22.5	160 K	158 L	TL	SAW1	E	C	B	74	x	x
110.66.388	385/65 R 22.5	160 K	158 L	TL	SAW1	E	C	B	74	x	x
110.66.329	295/80 R 22.5	152/148 M		TL	SAW1	E	C	B	74	x	x
110.66.346	315/70 R 22.5	154/150 L	152/148 M	TL	SAW1	E	C	B	74	x	x
110.66.352	315/80 R 22.5	156/150 L	154/150 M	TL	SAW1	E	C	B	74	x	x
110.66.374	385/55 R 22.5	160 K	158 L	TL	SAW1	E	C	B	74	x	x
110.66.388	385/65 R 22.5	160 K	158 L	TL	SAW1	E	C	B	74	x	x



## Antriebsachse

Artikel-Nr.	Größe	Last-/Speed-Index		TL/TT	Profil	Rollwiderstand	Nasshaftung	Rollgeräusch Level db	M+S	3 PMSF	
110.66.322	295/80 R 22.5	152/149 L		TL	SDW1	D	C	A	73	x	x
110.66.345	315/70 R 22.5	154/150 L	152/148 M	TL	SDW1	D	C	A	73	x	x
110.66.353	315/80 R 22.5	156/150 L	154/150 M	TL	SDW1	D	C	A	73	x	x

## LLKW

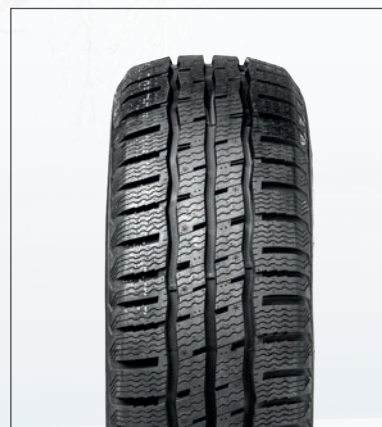
Artikel-Nr.	Größe	Last-/Speed-Index	TT/TL	Profil	Rollwiderstand	Nasshaftung	Rollgeräusch Level db	M+S	3 PMSF
110.65.200	195/70 R 15 C	104/102 R	TL	Endure WSL1	C	B	B	72	x x
110.65.205	215/70 R 15 C	109/107 R	TL	Endure WSL1	C	B	B	72	x x
110.65.210	225/70 R 15 C	112/110 R	TL	Endure WSL1	C	B	B	72	x x
110.65.220	205/65 R 16 C	107/105 T	TL	Endure WSL1	C	B	B	72	x x
110.65.225	215/65 R 16 C	109/107 T	TL	Endure WSL1	C	B	B	72	x x
110.65.235	225/65 R 16 C	112/110 R	TL	Endure WSL1	C	B	B	72	x x
110.65.240	235/65 R 16 C	121/119 R	TL	Endure WSL1	C	B	B	72	x x
110.65.215	195/75 R 16 C	107/105 R	TL	Endure WSL1	C	B	B	72	x x
110.65.230	215/75 R 16 C	116/114 R	TL	Endure WSL1	C	B	B	72	x x



**Sailun SAW1**



**Sailun SDW1**



**Sailun Endure WSL1**



<b>Bohnenkamp AG Osnabrück</b>	Tel.: +49 541 12163-0
<b>Niederlassung Landshut</b>	Tel.: +49 8703 938-0
<b>Niederlassung Kletzin</b>	Tel.: +49 39998 316-0
<b>Vertriebsbüro Leipzig</b>	Tel.: +49 341 39299-0
<b>Vertriebsbüro Lüneburg</b>	Tel.: +49 4131 29895-0

Vor Ort und international für Sie da.  
Die Bohnenkamp Unternehmensgruppe



21.0077 Stand 09/2021, Irrtümer vorbehalten



**TRUCK &  
TRANSPORT**

**Bohnenkamp**

■ ■ ● Moving Professionals

[www.bohnenkamp.com](http://www.bohnenkamp.com)