

# BKT

GROWING TOGETHER

# MATERIALTRANSPORT

INDUSTRIELLE REIFEN



INDUSTRIELLE REIFEN

# MATERIALTRANSPORT

Auch im industriellen Bereich müssen Reifen viele Herausforderungen meistern. BKT hat diese Gelegenheit ergriffen, indem es ein breites Sortiment an Reifen entwickelt hat, welche den unterschiedlichsten Anforderungen auch in dieser Branche gerecht werden.

Deswegen bietet BKT drei verschiedene Reifentypen an, die für Gabelstapler ideal sind: radiale, Diagonal- und Vollreifen. Jeder Typ zeichnet sich durch spezielle Eigenschaften aus, welche unterschiedliche Leistungen hervorheben: ein längeres Reifenleben, reduzierter Energieverbrauch, ausgezeichnete Stabilität und Komfort. Außerdem wurden sie speziell für geringe Bodenmarkierung entworfen, um den Einsatz in einer sauberen Industrieumgebung zu ermöglichen. Entdecken Sie das gesamte BKT Sortiment und finden Sie den besten Reifen für Ihren Bedarf.

TECHNOLOGIES AND PERFORMANCE

<b>All Steel</b>	<b>extra tiefes Laufflächenprofil</b>	<b>Schwersteinsatz</b>	<b>spezielle antistatische Gummimischung</b>
<b>Komfort</b>	<b>Schnittfestigkeit</b>	<b>Schnitt- und Stichfestigkeit</b>	<b>Beständigkeit</b>
<b>Handling und Komfort</b>	<b>hohe Tragfähigkeit</b>	<b>geringer Rollwiderstand</b>	<b>Stabilität</b>
<b>Lenkkontrolle</b>	<b>Traktion</b>		



**Radial**

Radialreifen haben Kordlagen, die so angeordnet sind, dass sie radial von Wulst zu Wulst um den Reifen laufen. Flanken- und Laufflächenlagen haben voneinander unabhängige funktionale Eigenschaften und bieten so mehr Flexibilität, großartige Performance, lange Beständigkeit und Kraftstoffersparnis.



**Diagonal**

Diagonalreifen haben Kordlagen, die so angeordnet sind, dass sie diagonal von Wulst zu Wulst durch den Reifen laufen. Die überlappenden Lagen bilden ein Kreuzmuster. Diese Bauweise zeichnet sich durch außergewöhnliche Resistenz an der Flanke, Durchstichfestigkeit und hohe Tragfähigkeit aus.



**Voll**

Vollreifen enthalten keine Luft oder andere Gase. Sie bestehen aus mehreren Schichten mit speziellen Gummimischungen oder Stahl. Vollreifen verleihen außergewöhnliche Stabilität, Durchstichfestigkeit sowie hohe Tragfähigkeit. Diese wartungsfreien Reifen finden ihren Einsatz v.a. bei Gabelstaplern und anderen Industriefahrzeugen.

# MATERIALTRANSPORTREIFEN



LIFTMAX LM 81



[ S. 6 ]



LIFTMAX LM 63



[ S. 7 ]



FL 252



[ S. 8 ]



SUPER TRAX HD



[ S. 15 ]



MAGLIFT



[ S. 16 ]



MAGLIFT PREMIUM



[ S. 22 ]



POWER TRAX HD SMOOTH



[ S. 9 ]



PL 801



[ S. 10 ]



POWER TRAX HD



[ S. 12 ]



MAGLIFT ECO



[ S. 23 ]



MAGLIFT ECO RIB



[ S. 25 ]





Radial



A5

Technologies



spezielle antistatische Gummimischung

Performance



Stabilität



Beständigkeit



# LIFTMAX LM 81

LIFTMAX LM 81 wurde speziell für Gabelstapler beim Materialtransport und in industriellen Anwendungen entworfen. Dieser All-Steel-Reifen bietet geringere Vibrationen, erhöhte Stabilität sowie ein längeres Reifenleben. Die spezielle antistatische Gummimischung verleiht hervorragende Verschleißfestigkeit auch unter härtesten Einsatzbedingungen.

Ø 8"	Größe	TT/TL	STAR RATING	LI/SS	Ausf.	S.W. (mm)	O.D. (mm)	SLR (mm)	RC (mm)	FELGE	
										Empfohlene	Zugelassene
	5.00 R 8	TL	-	111 A5	STD	138	471	-	-	3.00 D	3,25 l; 3,75 l
	180/70 R 8	TL	-	125 A5	STD	170	453	-	-	4.33R	-
Ø 9"	Größe	TT/TL	STAR RATING	LI/SS	Ausf.	S.W. (mm)	O.D. (mm)	SLR (mm)	RC (mm)	FELGE	
	6.00 R 9	TL	-	121 A5	STD	160	540	-	-	4.00 E	-
Ø 10"	Größe	TT/TL	STAR RATING	LI/SS	Ausf.	S.W. (mm)	O.D. (mm)	SLR (mm)	RC (mm)	FELGE	
	6.50 R 10	TL	-	128 A5	STD	178	590	-	-	5.00 F; 5.50 F	-
	225/75 R 10	TL	-	142 A5	STD	220	595	-	-	6.50F	-
Ø 12"	Größe	TT/TL	STAR RATING	LI/SS	Ausf.	S.W. (mm)	O.D. (mm)	SLR (mm)	RC (mm)	FELGE	
	7.00 R 12	TL	-	136 A5	STD	195	675	-	-	5.00 S	-
	250/75 R 12	TL	-	152 A5	STD	260	680	-	-	8.0	-
Ø 15"	Größe	TT/TL	STAR RATING	LI/SS	Ausf.	S.W. (mm)	O.D. (mm)	SLR (mm)	RC (mm)	FELGE	
	7.00 R 15	TL	-	143 A5	STD	199	745	-	-	5.50	5.00
	7.50 R 15	TL	-	146 A5	STD	212	778	-	-	6.00	6.5
	8.25 R 15	TL	-	153 A5	STD	234	836	-	-	6.5	7.0
	225/75 R 15	TL	-	149 A5	STD	226	712	-	-	7.00	-
	250/70 R 15	TL	-	153 A5	STD	230	735	-	-	7.00	-
Ø 20"	Größe	TT/TL	STAR RATING	LI/SS	Ausf.	S.W. (mm)	O.D. (mm)	SLR (mm)	RC (mm)	FELGE	
	10.00 R 20	TL	-	166 A5	STD	275	1066	-	-	7.50	-
	11.00 R 20	TL	-	170 A5	STD	288	1092	-	-	8.00	8.5
	12.00 R 20	TL	-	176 A5	STD	314	1134	-	-	8.50	8.0

STD: Standard



# LIFTMAX LM 63

LIFTMAX LM 63 wurde speziell für den Einsatz im industriellen und Logistikbetrieb entwickelt. Die Laufflächenkonstruktion mit 3 Rippen sorgt für geringen Rollwiderstand mit gutem Griff auf feuchten Straßen und einheitlicher Abnutzung der Lauffläche mit besserem Handling. Es handelt sich um einen Vollstahl-Radialreifen mit mehrlagigen Stahlgürteln für geringe Vibrationen und verbesserte Stabilität und Komfort.



Ø 24"	Größe	TT/TL	STAR RATING	LI/SS	Ausf.	S.W. (mm)	O.D. (mm)	SLR (mm)	RC (mm)	FELGE	
										Empfohlene	Zugelassene
	12.00 R 24	TT	-	178 A5	STD	310	1235	-	-	8.50	9.0
	14.00 R 24	TL	-	193 A5	STD	388	1415	-	-	10.00W	10.0, 10.00WA

STD: Standard



Radial



A5

Technologies



All Steel

Performance



Stabilität



Komfort

Ø 9"	Größe	TT/TL	STAR RATING	LI/SS	Ausf.	S.W. (mm)	O.D. (mm)	SLR (mm)	RC (mm)	FELGE	
										Empfohlene	Zugelassene
	6.00 R 9	TL	-	121 A5	STD	160	542	-	-	4.00E	-
Ø 15"	Größe	TT/TL	STAR RATING	LI/SS	Ausf.	S.W. (mm)	O.D. (mm)	SLR (mm)	RC (mm)	FELGE	
	8.25 R 15	TL	-	153 A5	STD	240	844	-	-	6.5	7.0

STD: Standard



Diagonal



# FL 252

FL 252 ist ein Reifen, der sich bestens für Heuernte-Anwendungen mit Rotorschwadern/ Zettwendern sowie für Logistikarbeiten mit Gabelstaplern eignet. Dieser Reifen bietet ausgezeichnete Beständigkeit, während das spezielle Laufflächenmuster maximale Stabilität bei Hebearbeiten gewährleistet.

### Performance



Stabilität



Beständigkeit



Schnitt- und Stichfestigkeit

Ø 8"	Größe	TT/TL	PR	LI/SS	Ausf.	S.W. (mm)	O.D. (mm)	SLR (mm)	RC (mm)	FELGE	
										Empfohlene	Zugelassene
5.00 - 8	TT	8	-	STD	138	480	-	-	3.00 D	3.25 I	
	TT	10	-	STD	138	480	-	-	3.00 D	3.25 I	
Ø 9"	6.00 - 9	TT	10	-	STD	170	550	-	-	4.00 E	-
Ø 10"	6.50 - 10	TT	10	-	STD	185	605	-	-	5.00 F	5.50 F
Ø 12"	7.00 - 12	TT	14	-	STD	190	688	-	-	5.00 S	-
Ø 15"	8.15 - 15	TT	14	-	STD	220	720	-	-	7.00	7 BD
	8.25 - 15	TT	14	-	STD	240	855	-	-	6.50	7.0

STD: Standard



Diagonal



# POWER TRAX HD SMOOTH

POWER TRAX HD SMOOTH ist ein Diagonalreifen, der speziell zum Einsatz im Hafenumschlag und Untertagebau entwickelt wurde. Der besondere Flankenschutz und das solide Reifenprofil schützen vor Schnitten und Stichen, den am weitesten verbreiteten Gefahren in anspruchsvollen Umgebungen. Wann immer es darum geht, schwere Ladungen zu bewegen, Power Trax HD Smooth ist der ideale Reifen für Ihren Bedarf.

### Technologies



Schwersteinsatz



extra tiefes Laufflächenprofil

### Performance



Beständigkeit



Stabilität



Schnitt- und Stichfestigkeit

Ø 20"	Größe	TT/TL	PR	LI/SS	Ausf.	S.W. (mm)	O.D. (mm)	SLR (mm)	RC (mm)	FELGE	
										Empfohlene	Zugelassene
12.00 - 20	TT	20	-	STD	320	1150	-	-	8.50	9.0	
	TT	28	-	STD	320	1150	-	-	8.50	9.0	

STD: Standard





Diagonal



# PL 801

PL 801 wurde speziell für die Heuernte mit Rotorschwadern/Zettwendern sowie für Logistikanwendungen mit Gabelstaplern entworfen. Er zeichnet sich durch ausgezeichnete Stabilität sowie hohe Schnitt- und Reißfestigkeit aus. PL 801 gewährleistet ein verlängertes Reifenleben.

Performance



Stabilität



Beständigkeit



Schnitt- und Stichfestigkeit

Ø 5"	Größe	TT/TL	PR	LI/SS	Ausf.	S.W.	O.D.	SLR	RC	FELGE	
						(mm)	(mm)	(mm)	(mm)	Empfohlene	Zugelassene
	23 X 5	TT	6	-	STD	154	640	-	-	3.75 P	-
Ø 8"	5.00 - 8	TT	8	-	STD	135	468	-	-	3.00 D	3.25 I
	5.00 - 8	TT	10	-	STD	135	468	-	-	3.00 D	3.25 I
	18 X 7 - 8	TT	14	-	STD	173	470	-	-	4.33 R	5.00 F
	18 X 7 - 8	TT	16	-	STD	173	470	-	-	4.33 R	5.00 F
Ø 9"	6.00 - 9	TT	10	-	STD	157	543	-	-	4.00 E	-
	6.00 - 9	TT	10	-	SPL	157	543	-	-	4.00 E	-
	6.00 - 9	TT	12	-	STD	157	543	-	-	4.00 E	-
	21 X 8 - 9	TT	14	-	STD	200	535	-	-	6.00 E	7.00 E
	21 X 8 - 9	TT	16	-	STD	200	535	-	-	6.00 E	7.00 E
Ø 10"	6.50 - 10	TT	10	-	STD	185	595	-	-	5.00 F	5.50 F
Ø 12"	7.00 - 12	TT	12	-	STD	189	692	-	-	5.00 S	-
	7.00 - 12	TT	14	-	STD	189	692	-	-	5.00 S	-

STD: Standard - SPL: Special



Ø 15"	Größe	TT/TL	PR	LI/SS	Ausf.	S.W.	O.D.	SLR	RC	FELGE	
						(mm)	(mm)	(mm)	(mm)	Empfohlene	Zugelassene
	5.50 - 15	TT	8	-	STD	157	670	-	-	5.50	4.50 E DT ; 4.50 E SDC
	7.00 - 15	TT	12	-	STD	200	750	-	-	5.5	4.33 R ; 5.0
	7.00 - 15	TT	12	-	STD	206	775	-	-	6.0	5.50 BD ; 5.5
	7.00 - 15	TT	14	-	STD	200	750	-	-	5.5	4.33 R ; 5.0
	7.50 - 15	TT	12	-	STD	220	785	-	-	6.0	6.00 S ; 6.5
	7.50 - 15	TT	14	-	STD	220	814	-	-	6.0	6.00 S ; 6.5
	7.50 - 15	TT	14	-	STD	220	785	-	-	6.0	6.00 S ; 6.5
	8.15 - 15	TT	12	-	STD	215	720	-	-	7.0	7.00 BD
	8.15 - 15	TT	14	-	STD	215	720	-	-	7.0	7.00 BD
	8.25 - 15	TT	12	-	STD	236	854	-	-	6.5	6.0 ; 7.0
	8.25 - 15	TT	14	-	STD	236	854	-	-	6.5	6.0 ; 7.0
	250 - 15	TT	16	-	STD	235	745	-	-	7.50 BD	7.0 ; 7.5
	250 - 15	TT	20	-	STD	235	745	-	-	7.50 BD	7.0 ; 7.5
	300 - 15	TT	18	-	STD	295	840	-	-	8.00 BD	8.0

STD: Standard



Diagonal



# POWER TRAX HD

Der Premiumreifen POWER TRAX HD ist speziell für Geräte im Hafen- und Untertagebergbau konzipiert. Sein tiefes Profil, die extra dicke Seitenwand und die zähe Karkasse bieten eine außergewöhnliche Beständigkeit und minimieren das Risiko von Reifenpannen und Unfallschäden. Der Reifen zeichnet sich durch eine hervorragende Schnitt- und Spanbeständigkeit aus, die besonders für raue und harte Oberflächen geeignet ist. Der speziell konstruierte Felgenschutz gewährleistet Schutz vor Pannen und Radschäden im Bereich des Felgenhorns.

### Technologies



Schwersteinsatz



extra tiefes Laufflächenprofil

### Performance



Beständigkeit



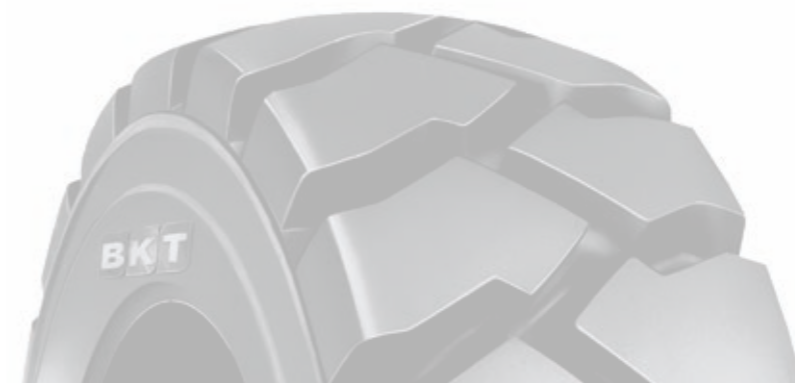
Stabilität



Schnitt- und Stichfestigkeit

Ø 8"	Größe	TT/TL	PR	LI/SS	Ausf.	S.W. (mm)	O.D. (mm)	SLR (mm)	RC (mm)	FELGE	
										Empfohlene Zugelassene	
	5.00 - 8	TT	10	-	STD	145	480	-	-	3.00 D	3.25 I
	18 X 7 - 8	TT	16	-	STD	173	470	-	-	4.33 R	5.00 F
Ø 9"	6.00 - 9	TT	10	-	STD	166	543	-	-	4.00 E	-
Ø 10"	6.50 - 10	TT	10	-	STD	193	595	278	1774	5.00 F	5.50 F
	6.50 - 10	TT	12	-	STD	193	595	278	1774	5.00 F	5.50 F
	6.50 - 10	TT	14	-	STD	193	595	278	1774	5.00 F	5.50 F
	23 X 9 - 10	TT	18	-	STD	235	590	-	-	6.50 F	-
	23 X 9 - 10	TT	20	-	STD	235	590	-	-	6.50 F	-
Ø 12"	7.00 - 12	TT	14	-	STD	205	675	-	-	5.00 S	-
	7.00 - 12	TT	16	-	STD	205	675	-	-	5.00 S	-
	27 X 10 - 12	TT	16	-	STD	255	690	-	-	8.00 G	-
	27 X 10 - 12	TT	20	-	STD	255	690	-	-	8.00 G	-
Ø 15"	8.15 - 15	TT	14	-	STD	227	710	-	-	7.00	7 BD

STD: Standard



Ø 15"	Größe	TT/TL	PR	LI/SS	Ausf.	S.W. (mm)	O.D. (mm)	SLR (mm)	RC (mm)	FELGE	
										Empfohlene Zugelassene	
	8.25 - 15	TT	14	-	STD	248	845	-	-	6.50	7.0
	8.25 - 15	TT	16	-	STD	248	845	-	-	6.50	7.0
	10.00L - 15	TT	16	-	STD	285	918	-	-	7.50 BD	7.5
	10.00L - 15	TT	24	-	STD	285	918	-	-	7.50 BD	7.5
	28 X 12.5 - 15	TT	24	-	STD	304	705	-	-	9.75 BD	-
	250 - 15	TT	16	-	STD	240	745	-	-	7.50	7.0
	250 - 15	TT	18	-	STD	240	745	-	-	7.50	7.0
	250 - 15	TT	20	-	STD	240	745	-	-	7.50	7.0
	300 - 15	TT	20	-	STD	300	845	-	-	8.00	-
Ø 20"	9.00 - 20	TT	16	-	STD	270	1050	-	-	7.0	7.5
	10.00 - 20	TT	16	-	STD	285	1080	-	-	7.5	8.0
	10.00 - 20	TT	18	-	STD	285	1080	-	-	7.5	8.0
	10.00 - 20	TT	20	-	STD	285	1080	-	-	7.5	8.0

STD: Standard



Diagonal



# POWER TRAX HD

Der Premiumreifen POWER TRAX HD ist speziell für Geräte im Hafen- und Untertagebergbau konzipiert. Sein tiefes Profil, die extra dicke Seitenwand und die zähe Karkasse bieten eine außergewöhnliche Beständigkeit und minimieren das Risiko von Reifenpannen und Unfallschäden. Der Reifen zeichnet sich durch eine hervorragende Schnitt- und Spanbeständigkeit aus, die besonders für raue und harte Oberflächen geeignet ist. Der speziell konstruierte Felgenschutz gewährleistet Schutz vor Pannen und Radschäden im Bereich des Felgenhorns.

Ø 20"	Größe	TT/TL	PR	LI/SS	Ausf.	S.W. (mm)	O.D. (mm)	SLR (mm)	RC (mm)	FELGE	
										Empfohlene	Zugelassene
12.00 - 20	TT	20	-	STD	320	1150	-	-	8.50	9.0	
12.00 - 20	TT	28	-	STD	320	1150	-	-	8.50	9.0	

STD: Standard



# SUPER TRAX HD

SUPER TRAX HD wurde speziell für Gabelstapler im Schwersteinsatz beim Materialtransport einschließlich Anwendungen im Hafenerbereich und im Bergbau konzipiert. Das extra tiefe Laufflächenprofil wurde aus einer einzigartigen, verschleißfesten Gummimischung hergestellt, die ein längeres Reifenleben gewährleistet. SUPER TRAX HD zeichnet sich durch eine robuste Karkasse und eine verstärkte Flanke aus, was sich in hervorragender Stabilität und Manövrierbarkeit im Hebe-Modus zeigt. Die speziellen Schutzränder der Felge tragen dazu bei, Durchstiche und Radschäden im Bereich des Radflansches zu vermeiden.

Ø 9"	Größe	TT/TL	PR	LI/SS	Ausf.	S.W. (mm)	O.D. (mm)	SLR (mm)	RC (mm)	FELGE	
										Empfohlene	Zugelassene
6.00 - 9	TT	12	-	STD	168	548	256	1672	4.00 E	-	
Ø 10"	6.50 - 10	TT	12	-	STD	195	600	282	1838	5.00 F	5.50 F
Ø 12"	7.00 - 12	TT	14	-	STD	200	692	323	2088	5.00 S	-
Ø 15"	8.15 - 15	TT	14	-	STD	220	715	332	2169	7.00	7 BD
	8.25 - 15	TT	16	-	STD	245	845	395	2434	6.50	7.0

STD: Standard



### Technologies



Schwersteinsatz



extra tiefes Laufflächenprofil

### Performance



Beständigkeit



Stabilität



Schnitt- und Stichfestigkeit



Diagonal

### Technologies



extra tiefes Laufflächenprofil

### Performance



Stabilität



Schnittfestigkeit



Traktion



Handling und Komfort



Beständigkeit





Voll



# MAGLIFT

MAGLIFT ist Ihr bester Verbündeter für Gabelstapler beim Einsatz in Industrie und Logistik. Dieser Vollreifen wartet mit hoher Tragfähigkeit und ausgezeichnetem Komfort auf. MAGLIFT bietet erstklassige Durchstichfestigkeit und somit ein langes Reifenleben. Die verstärkte Bauweise verringert das Schlupfrisiko, während die spezielle Form des Wulstes die Montage auf der Felge erleichtert.

### Performance



Schnitt- und Stichfestigkeit



hohe Tragfähigkeit



Beständigkeit



Komfort

Ø 8"	Größe	TT/TL	PR	LI/SS	Ausf.	S.W. (mm)	O.D. (mm)	SLR (mm)	RC (mm)	FELGE	
										Empfohlene	Zugelassene
	4.00 - 8	-	-	-	STD NM	109	406	-	-	3.00 D - 8	-
	4.00 - 8	-	-	-	LIP NM	109	406	-	-	3.00 D - 8	-
	4.00 - 8	-	-	-	STD	109	406	-	-	3.00 D - 8	-
	4.00 - 8	-	-	-	LIP	109	406	-	-	3.00 D - 8	-
	5.00 - 8	-	-	-	STD NM	120	462	-	-	3.00 D - 8	-
	5.00 - 8	-	-	-	LIP NM	120	462	-	-	3.00 D - 8	-
	5.00 - 8	-	-	-	STD	120	462	-	-	3.00 D - 8	-
	5.00 - 8	-	-	-	LIP	120	462	-	-	3.00 D - 8	-
	15 X 4.5 - 8	-	-	-	LIP NM	119	378	-	-	3.00 D - 8	-
	15 X 4.5 - 8	-	-	-	STD NM	119	378	-	-	3.00 D - 8	-
	15 X 4.5 - 8	-	-	-	STD	119	378	-	-	3.00 D - 8	-
	15 X 4.5 - 8	-	-	-	LIP	119	378	-	-	3.00 D - 8	-
	16 X 6 - 8	-	-	-	LIP NM	139	421	-	-	4.33 R - 8	-
	16 X 6 - 8	-	-	-	STD NM	139	421	-	-	4.33 R - 8	-
	16 X 6 - 8	-	-	-	STD	139	421	-	-	4.33 R - 8	-
	16 X 6 - 8	-	-	-	LIP	139	421	-	-	4.33 R - 8	-

STD: Standard - LIP: LIP Version - STD NM: Standard Non Marking - LIP NM: LIP Non Marking



Ø 8"	Größe	TT/TL	PR	LI/SS	Ausf.	S.W. (mm)	O.D. (mm)	SLR (mm)	RC (mm)	FELGE	
										Empfohlene	Zugelassene
	18 X 7 - 8	-	-	-	STD NM	153	457	-	-	4.33 R - 8	-
	18 X 7 - 8	-	-	-	LIP NM	153	457	-	-	4.33 R - 8	-
	18 X 7 - 8	-	-	-	STD	153	457	-	-	4.33 R - 8	-
	18 X 7 - 8	-	-	-	LIP	153	457	-	-	4.33 R - 8	-
	6.00 - 9	-	-	-	STD NM	141	529	-	-	4.00 E - 9	-
	6.00 - 9	-	-	-	LIP NM	141	529	-	-	4.00 E - 9	-
	6.00 - 9	-	-	-	STD	141	529	-	-	4.00 E - 9	-
	6.00 - 9	-	-	-	LIP	141	529	-	-	4.00 E - 9	-
	21 X 8 - 9	-	-	-	STD NM	189	525	-	-	6.00 E - 9	-
	21 X 8 - 9	-	-	-	LIP NM	189	525	-	-	6.00 E - 9	-
	21 X 8 - 9	-	-	-	STD	189	525	-	-	6.00 E - 9	-
	21 X 8 - 9	-	-	-	LIP	189	525	-	-	6.00 E - 9	-
	140/55 - 9	-	-	-	STD NM	132	377	-	-	4.00 E - 9	-
	140/55 - 9	-	-	-	LIP NM	132	377	-	-	4.00 E - 9	-
	140/55 - 9	-	-	-	STD	132	377	-	-	4.00 E - 9	-
	140/55 - 9	-	-	-	LIP	132	377	-	-	4.00 E - 9	-

STD: Standard - LIP: LIP Version - STD NM: Standard Non Marking - LIP NM: LIP Non Marking



Voll



# MAGLIFT

MAGLIFT ist Ihr bester Verbündeter für Gabelstapler beim Einsatz in Industrie und Logistik. Dieser Vollreifen wartet mit hoher Tragfähigkeit und ausgezeichnetem Komfort auf. MAGLIFT bietet erstklassige Durchstichfestigkeit und somit ein langes Reifenleben. Die verstärkte Bauweise verringert das Schlupfrisiko, während die spezielle Form des Wulstes die Montage auf der Felge erleichtert.

### Performance



Schnitt- und Stichfestigkeit



hohe Tragfähigkeit



Beständigkeit



Komfort

Ø 10"	Größe	TT/TL	PR	LI/SS	Ausf.	S.W. (mm)	O.D. (mm)	SLR (mm)	RC (mm)	FELGE	
										Empfohlene	Zugelassene
	6.50 - 10	-	-	-	STD NM	154	575	-	-	5.00 F - 10	-
	6.50 - 10	-	-	-	LIP NM	154	575	-	-	5.00 F - 10	-
	6.50 - 10	-	-	-	STD	154	575	-	-	5.00 F - 10	-
	6.50 - 10	-	-	-	LIP	154	575	-	-	5.00 F - 10	-
	23 X 9 - 10	-	-	-	LIP NM	213	585	-	-	6.50 F - 10	-
	23 X 9 - 10	-	-	-	STD NM	213	585	-	-	6.50 F - 10	-
	23 X 9 - 10	-	-	-	LIP	213	585	-	-	6.50 F - 10	-
	23 X 9 - 10	-	-	-	STD	213	585	-	-	6.50 F - 10	-
	180/60-10	-	-	-	STD	153	460	-	-	5.00F-10	-
	180/60-10	-	-	-	LIP	153	460	-	-	5.00F-10	-
	200/50 - 10	-	-	-	STD NM	193	458	-	-	6.50 F - 10	-
	200/50 - 10	-	-	-	LIP NM	193	458	-	-	6.50 F - 10	-
	200/50 - 10	-	-	-	STD	193	458	-	-	6.50 F - 10	-
	200/50 - 10	-	-	-	LIP	193	458	-	-	6.50 F - 10	-

STD: Standard - LIP: LIP Version - STD NM: Standard Non Marking - LIP NM: LIP Non Marking



Ø 12"	Größe	TT/TL	PR	LI/SS	Ausf.	S.W. (mm)	O.D. (mm)	SLR (mm)	RC (mm)	FELGE	
										Empfohlene	Zugelassene
	7.00 - 12	-	-	-	STD NM	168	658	-	-	5.00 S - 12	-
	7.00 - 12	-	-	-	LIP NM	168	658	-	-	5.00 S - 12	-
	7.00 - 12	-	-	-	STD	168	658	-	-	5.00 S - 12	-
	7.00 - 12	-	-	-	LIP	168	658	-	-	5.00 S - 12	-
	23 X 10 - 12	-	-	-	STD NM	236	584	-	-	8.00 G - 12	-
	23 X 10 - 12	-	-	-	LIP NM	236	584	-	-	8.00 G - 12	-
	23 X 10 - 12	-	-	-	STD	236	584	-	-	8.00 G - 12	-
	23 X 10 - 12	-	-	-	LIP	236	584	-	-	8.00 G - 12	-
	27 X 10 - 12	-	-	-	STD NM	240	677	-	-	8.00 G - 12	-
	27 X 10 - 12	-	-	-	LIP NM	240	677	-	-	8.00 G - 12	-
	27 X 10 - 12	-	-	-	STD	240	677	-	-	8.00 G - 12	-
	27 X 10 - 12	-	-	-	LIP	240	677	-	-	8.00 G - 12	-
	315/45-12	-	-	-	STD	282	578	-	-	10.00G-12	-
	315/45-12	-	-	-	LIP	282	578	-	-	10.00G-12	-

STD: Standard - LIP: LIP Version - STD NM: Standard Non Marking - LIP NM: LIP Non Marking



Voll



# MAGLIFT

MAGLIFT ist Ihr bester Verbündeter für Gabelstapler beim Einsatz in Industrie und Logistik. Dieser Vollreifen wartet mit hoher Tragfähigkeit und ausgezeichnetem Komfort auf. MAGLIFT bietet erstklassige Durchstichfestigkeit und somit ein langes Reifenleben. Die verstärkte Bauweise verringert das Schlupfrisiko, während die spezielle Form des Wulstes die Montage auf der Felge erleichtert.



### Performance



Schnitt- und Stichfestigkeit



hohe Tragfähigkeit



Beständigkeit



Komfort

Ø 15"	Größe	TT/TL	PR	LI/SS	Ausf.	S.W. (mm)	O.D. (mm)	SLR (mm)	RC (mm)	FELGE	
										Empfohlene	Zugelassene
	7.00 - 15	-	-	-	STD NM	180	730	-	-	5.5 - 15	-
	7.00 - 15	-	-	-	LIP NM	180	730	-	-	5.5 - 15	-
	7.00 - 15	-	-	-	STD	180	730	-	-	5.5 - 15	-
	7.00 - 15	-	-	-	LIP	180	730	-	-	5.5 - 15	-
	7.50 - 15	-	-	-	LIP NM	193	756	-	-	6.0 - 15	-
	7.50 - 15	-	-	-	STD NM	193	756	-	-	5.5 - 15	-
	7.50 - 15	-	-	-	STD NM	193	756	-	-	6.0 - 15	-
	7.50 - 15	-	-	-	LIP NM	193	756	-	-	5.5 - 15	-
	7.50 - 15	-	-	-	STD	193	756	-	-	5.5 - 15	-
	7.50 - 15	-	-	-	STD	193	756	-	-	6.0 - 15	-
	7.50 - 15	-	-	-	LIP	193	756	-	-	5.5 - 15	-
	7.50 - 15	-	-	-	LIP	193	756	-	-	6.0 - 15	-
	8.15-15/28x9-15	-	-	-	STD	218	691	-	-	7.0 - 15	-
	8.15-15/28x9-15	-	-	-	LIP NM	218	691	-	-	7.0 - 15	-
	8.15-15/28x9-15	-	-	-	STD NM	218	691	-	-	7.0 - 15	-
	8.15-15/28x9-15	-	-	-	LIP	218	691	-	-	7.0 - 15	-

STD: Standard - LIP: LIP Version - STD NM: Standard Non Marking - LIP NM: LIP Non Marking

Ø 15"	Größe	TT/TL	PR	LI/SS	Ausf.	S.W. (mm)	O.D. (mm)	SLR (mm)	RC (mm)	FELGE	
										Empfohlene	Zugelassene
	8.25 - 15	-	-	-	STD NM	207	818	-	-	6.5 - 15	-
	8.25 - 15	-	-	-	LIP NM	207	818	-	-	6.5 - 15	-
	8.25 - 15	-	-	-	STD	207	818	-	-	6.5 - 15	-
	8.25 - 15	-	-	-	LIP	207	818	-	-	6.5 - 15	-
	28 X 12.5 - 15	-	-	-	STD NM	295	687	-	-	9.75 - 15	-
	28 X 12.5 - 15	-	-	-	LIP NM	295	687	-	-	9.75 - 15	-
	28 X 12.5 - 15	-	-	-	STD	295	687	-	-	9.75 - 15	-
	28 X 12.5 - 15	-	-	-	LIP	295	687	-	-	9.75 - 15	-
	250 - 15	-	-	-	STD NM	216	718	-	-	7.0 - 15	-
	250 - 15	-	-	-	LIP NM	216	718	-	-	7.0 - 15	-
	250 - 15	-	-	-	STD	216	718	-	-	7.0 - 15	-
	250 - 15	-	-	-	LIP	216	718	-	-	7.0 - 15	-
	300 - 15	-	-	-	STD NM	255	820	-	-	8.0 - 15	-
	300 - 15	-	-	-	LIP NM	255	820	-	-	8.0 - 15	-
	300 - 15	-	-	-	STD	255	820	-	-	8.0 - 15	-
	300 - 15	-	-	-	LIP	255	820	-	-	8.0 - 15	-

STD: Standard - LIP: LIP Version - STD NM: Standard Non Marking - LIP NM: LIP Non Marking



Voll



# MAGLIFT PREMIUM

MAGLIFT PREMIUM ist ein Vollreifen, der speziell für schweren Einsatz mit Gabelstaplern in Hafenanwendungen, im Bergbau oder auf Schrottplätzen entwickelt wurde. Das extra tiefe Laufflächenprofil (25% mehr im Vergleich zur Standardversion) mit seinem aggressiven und robusten Muster verleiht hervorragende Seitentraktion und in vordere Zugrichtung neben ausgezeichneter Lenkkontrolle. Die einzigartige Gummimischung der Lauffläche gewährleistet hohe Schnitt- und Reißfestigkeit und somit einen verlängerten Produktlebenszyklus. Weitere Vorteile sind der niedrige Rollwiderstand sowie ein ruhiger Lauf.

Ø 9"	Größe	TT/TL	PR	LI/SS	Ausf.	S.W. (mm)	O.D. (mm)	SLR (mm)	RC (mm)	FELGE	
										Empfohlene	Zugelassene
Ø 9"	6.00 - 9	-	-	-	STD NM	137	536	-	-	4.00 E - 9	-
	6.00 - 9	-	-	-	LIP NM	137	536	-	-	4.00 E - 9	-
	6.00 - 9	-	-	-	STD	137	536	-	-	4.00 E - 9	-
	6.00 - 9	-	-	-	LIP	137	536	-	-	4.00 E - 9	-
Ø 10"	6.50 - 10	-	-	-	STD	150	582	-	-	5.00 F - 10	-
	6.50 - 10	-	-	-	LIP	150	582	-	-	5.00 F - 10	-
Ø 12"	7.00 - 12	-	-	-	STD	163	664	-	-	5.00 S - 12	-
	7.00 - 12	-	-	-	LIP	163	664	-	-	5.00 S - 12	-

STD: Standard - LIP: LIP Version - STD NM: Standard Non Marking - LIP NM: LIP Non Marking



# MAGLIFT ECO

MAGLIFT ECO wurde speziell für Anwendungen mit Gabelstaplern entwickelt. Der Reifen besteht mit maximaler Stabilität und optimierter Gewichtsverteilung der Lasten. Die verstärkte Reifenstruktur vermeidet das Risiko von Reifenschlupf, während der speziell entworfene Felgenschutz vor Radschäden bewahrt. MAGLIFT ECO weist hervorragende Traktion auf und bietet einen geringen Rollwiderstand bei niedriger Hitzebildung für verbesserte Effizienz.

Ø 8"	Größe	TT/TL	PR	LI/SS	Ausf.	S.W. (mm)	O.D. (mm)	SLR (mm)	RC (mm)	FELGE	
										Empfohlene	Zugelassene
Ø 8"	5.00 - 8	-	-	-	STD	102	455	-	-	3.00 D - 8	-
	5.00 - 8	-	-	-	LIP	102	455	-	-	3.00 D - 8	-
	18 X 7 - 8	-	-	-	STD	133	451	-	-	4.33 R - 8	-
	18 X 7 - 8	-	-	-	LIP	133	451	-	-	4.33 R - 8	-
Ø 9"	6.00 - 9	-	-	-	STD	130	522	-	-	4.00 E - 9	-
	6.00 - 9	-	-	-	LIP	130	522	-	-	4.00 E - 9	-
Ø 10"	6.50 - 10	-	-	-	STD	153	571	-	-	5.00 F - 10	-
	6.50 - 10	-	-	-	LIP	153	571	-	-	5.00 F - 10	-

STD: Standard - LIP: LIP Version

### Technologies



extra tiefes Laufflächenprofil

### Performance



Schnitt- und Stichfestigkeit



hohe Tragfähigkeit



Beständigkeit



Komfort



Voll

### Technologies



extra tiefes Laufflächenprofil

### Performance



Schnitt- und Stichfestigkeit



hohe Tragfähigkeit



Beständigkeit



Komfort



Stabilität





Voll



# MAGLIFT ECO

MAGLIFT ECO wurde speziell für Anwendungen mit Gabelstaplern entwickelt. Der Reifen besteht mit maximaler Stabilität und optimierter Gewichtsverteilung der Lasten. Die verstärkte Reifenstruktur vermeidet das Risiko von Reifenschlupf, während der speziell entworfene Felgenschutz vor Radschäden bewahrt. MAGLIFT ECO weist hervorragende Traktion auf und bietet einen geringen Rollwiderstand bei niedriger Hitzebildung für verbesserte Effizienz.

Ø 12"	Größe	TT/TL	PR	LI/SS	Ausf.	S.W. (mm)	O.D. (mm)	SLR (mm)	RC (mm)	FELGE	
										Empfohlene	Zugelassene
	7.00 - 12	-	-	-	STD	164	645	-	-	5.00 S - 12	-
	7.00 - 12	-	-	-	LIP	164	645	-	-	5.00 S - 12	-
Ø 15"	8.15-15/28x9-15	-	-	-	STD	204	691	-	-	7.0 - 15	-
	8.15-15/28x9-15	-	-	-	LIP	204	691	-	-	7.0 - 15	-
	8.25 - 15	-	-	-	STD	210	808	-	-	6.5 - 15	-
	8.25 - 15	-	-	-	LIP	210	808	-	-	6.5 - 15	-
	300-15	-	-	-	STD	242	820	-	-	8.0-15	-
	300-15	-	-	-	LIP	242	820	-	-	8.0-15	-

STD: Standard - LIP: LIP Version

### Technologies



### Performance



Voll



# MAGLIFT ECO RIB

MAGLIFT ECO RIB ist ein Vollreifen, der speziell für Luftfahrtbodengeräte-Anhänger entwickelt wurde. Die verstärkte Reifenstruktur vermeidet das Risiko von Reifenschlupf, während der speziell entworfene Felgenschutz vor Radschäden bewahrt. MAGLIFT ECO RIB bietet ausgezeichnete Lenkkontrolle, hohe Stabilität, geringe Vibration sowie Selbstausrichtung für Anhänger. Weitere Vorteile sind der geringe Rollwiderstand bei niedriger Hitzebildung für verbesserte Effizienz.

Ø 8"	Größe	TT/TL	PR	LI/SS	Ausf.	S.W. (mm)	O.D. (mm)	SLR (mm)	RC (mm)	FELGE	
										Empfohlene	Zugelassene
	4.00 - 8	-	-	-	STD	122	408	-	-	3.75 I - 8	-
	4.00 - 8	-	-	-	LIP	102	406	-	-	3.00 D - 8	-

STD: Standard

### Performance



# Lastindex

Der Lastindex ist eine Kennzahl, welche das maximale Gewicht bezeichnet, das ein Reifen bei der durch das Geschwindigkeitssymbol vorgegebenen Geschwindigkeit tragen kann - unter der Voraussetzung, dass die vom Hersteller empfohlenen Nutzungsbedingungen voll eingehalten werden.

## Zusammenhang zwischen Lastindex (LI) und Tragfähigkeit pro Rad (kg)

LI	kg	LI	kg	LI	kg	LI	kg
50	190	85	515	120	1400	155	3875
51	195	86	530	121	1450	156	4000
52	200	87	545	122	1500	157	4125
53	206	88	560	123	1550	158	4250
54	212	89	580	124	1600	159	4375
55	218	90	600	125	1650	160	4500
56	224	91	615	126	1700	161	4625
57	230	92	630	127	1750	162	4750
58	236	93	650	128	1800	163	4875
59	243	94	670	129	1850	164	5000
60	250	95	690	130	1900	165	5150
61	257	96	710	131	1950	166	5300
62	265	97	730	132	2000	167	5450
63	272	98	750	133	2060	168	5600
64	280	99	775	134	2120	169	5800
65	290	100	800	135	2180	170	6000
66	300	101	825	136	2240	171	6150
67	307	102	850	137	2300	172	6300
68	315	103	875	138	2360	173	6500
69	325	104	900	139	2430	174	6700
70	335	105	925	140	2500	175	6900
71	345	106	950	141	2575	176	7100
72	355	107	975	142	2650	177	7300
73	365	108	1000	143	2725	178	7500
74	375	109	1030	144	2800	179	7750
75	387	110	1060	145	2900	180	8000
76	400	111	1090	146	3000	181	8250
77	412	112	1120	147	3075	182	8500
78	425	113	1150	148	3150	183	8750
79	437	114	1180	149	3250	184	9000
80	450	115	1215	150	3350	185	9250
81	462	116	1250	151	3450	186	9500
82	475	117	1285	152	3550	187	9750
83	487	118	1320	153	3650	188	10000
84	500	119	1360	154	3750	189	10300

# Geschwindigkeitssymbol

Geschwindigkeitscode ist eine Kennzahl, welche die maximal erlaubte Geschwindigkeit bezeichnet, bei der ein Reifen ein seinem Lastindex entsprechendes Gewicht tragen kann - unter der Voraussetzung, dass die vom Hersteller empfohlenen Nutzungsbedingungen voll eingehalten werden.

Geschwindigkeitssymbol	A1	A2	A3	A4	A6	A8	B	C	D	E	F	J
<b>Km/h</b>	5	10	15	20	30	40	50	60	65	70	80	100
<b>mph</b>	3	6	9	12	19	25	31	37	40	43	50	62

**Notizen**

Ruled lines for notes on the left page.

Ruled lines for notes on the right page.

# Notizen



GROWING TOGETHER

PROUD SPONSOR OF:



OFFICIAL TIRE OF MONSTER JAM®



PREMIUM PARTNER



OFFICIAL OFF-HIGHWAY TIRE PARTNER OF THE KFC BBL



OFFICIAL PARTNER OF



SIX T-20 LEAGUE TEAMS

PRO KABADDI



TEAMS







## Corporate Office

**Balkrishna Industries Ltd.**

BKT HOUSE, C/15, Trade World, Kamala Mills Compound, Senapati Bapat Marg, Lower Parel, Mumbai - 400013, India  
Tel: (+91) 22-6666 3800 - Fax: (+91) 22-6666 3898/99 - e-mail: info@bkt-tires.com - bkt-tires.com

### BKT Europe srl

Viale Della Repubblica, 133  
20831 Seregno (MB), Italy  
Tel: (+39) 0362 33 03 28  
(+39) 0362 32 51 07  
Fax: (+39) 0362 23 24 72

### BKT USA Inc.

202 Montrose West Ave. Suite 240  
Copley, Ohio 44321, USA  
Tel: (+1) 330 836 1090  
Fax: (+1) 330 836 1091  
Toll Free: (+1) 888 660 0662

### BKT Tires (CANADA) Inc.

55 York Street, Suite 401  
Toronto, Ontario M5J 1R7, Canada  
Tel: AG/IND (+1) 905 641 5636  
OTR (+1) 780 888 5667  
Fax: (+1) 416 229 1711



[bkt-tires.com](http://bkt-tires.com)